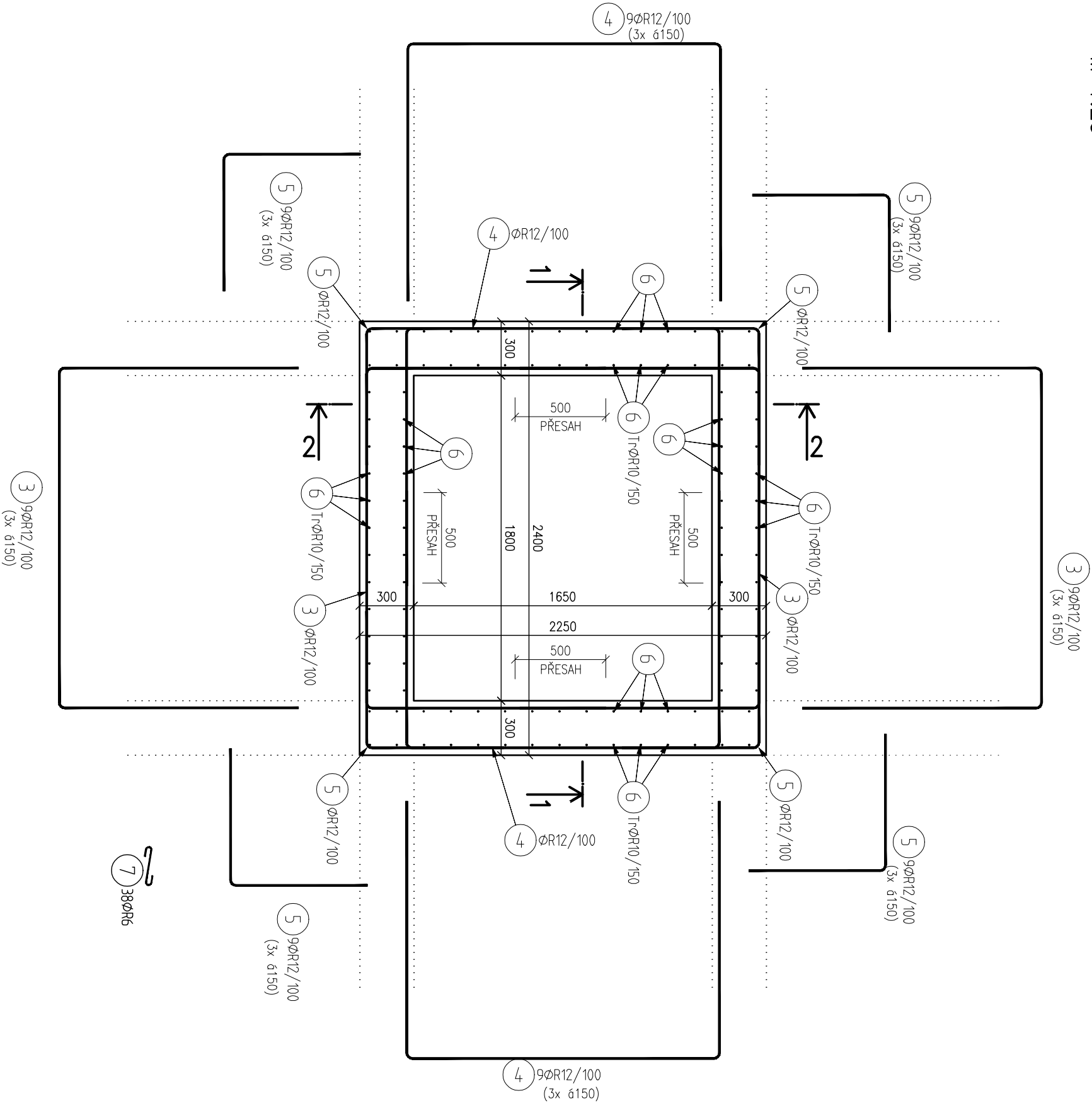


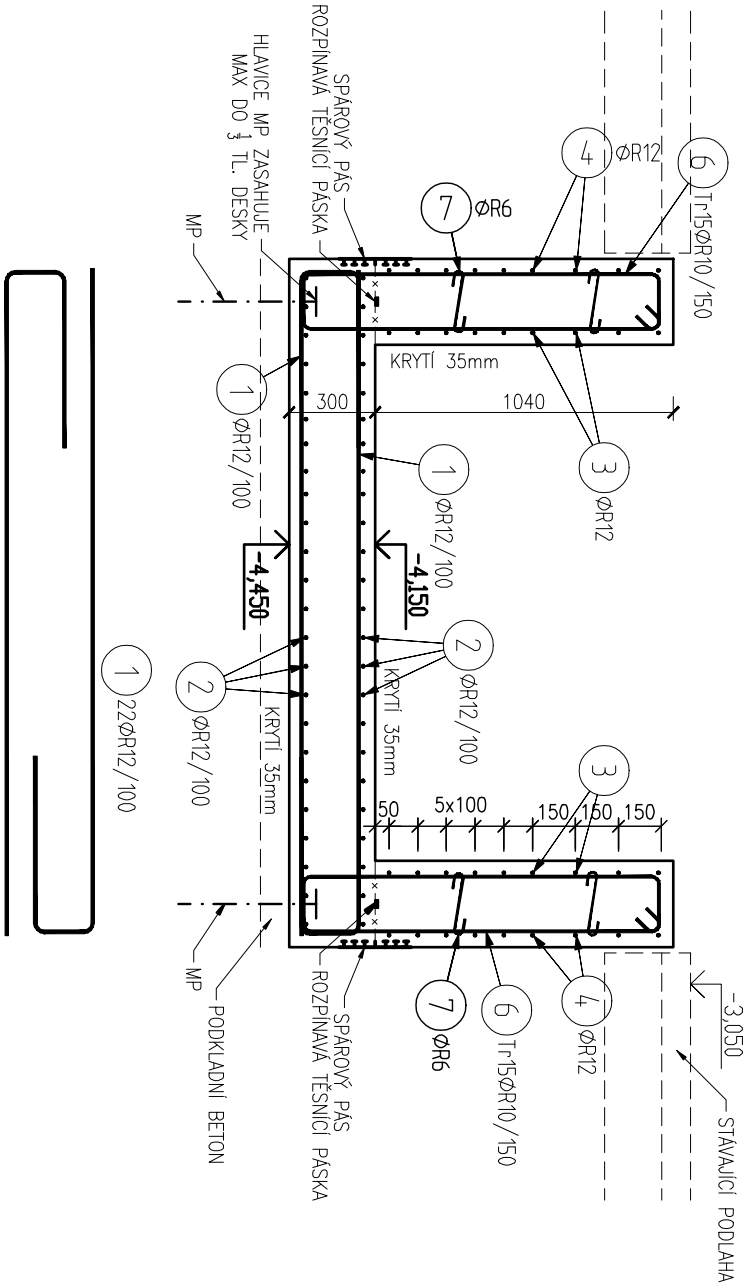
VYZTUŽENÍ VÝTAHOVÉ PROHLUBNĚ:

- VÝTAHOVÁ PROHLUBEŇ V OSÁCH A-B 3-4:

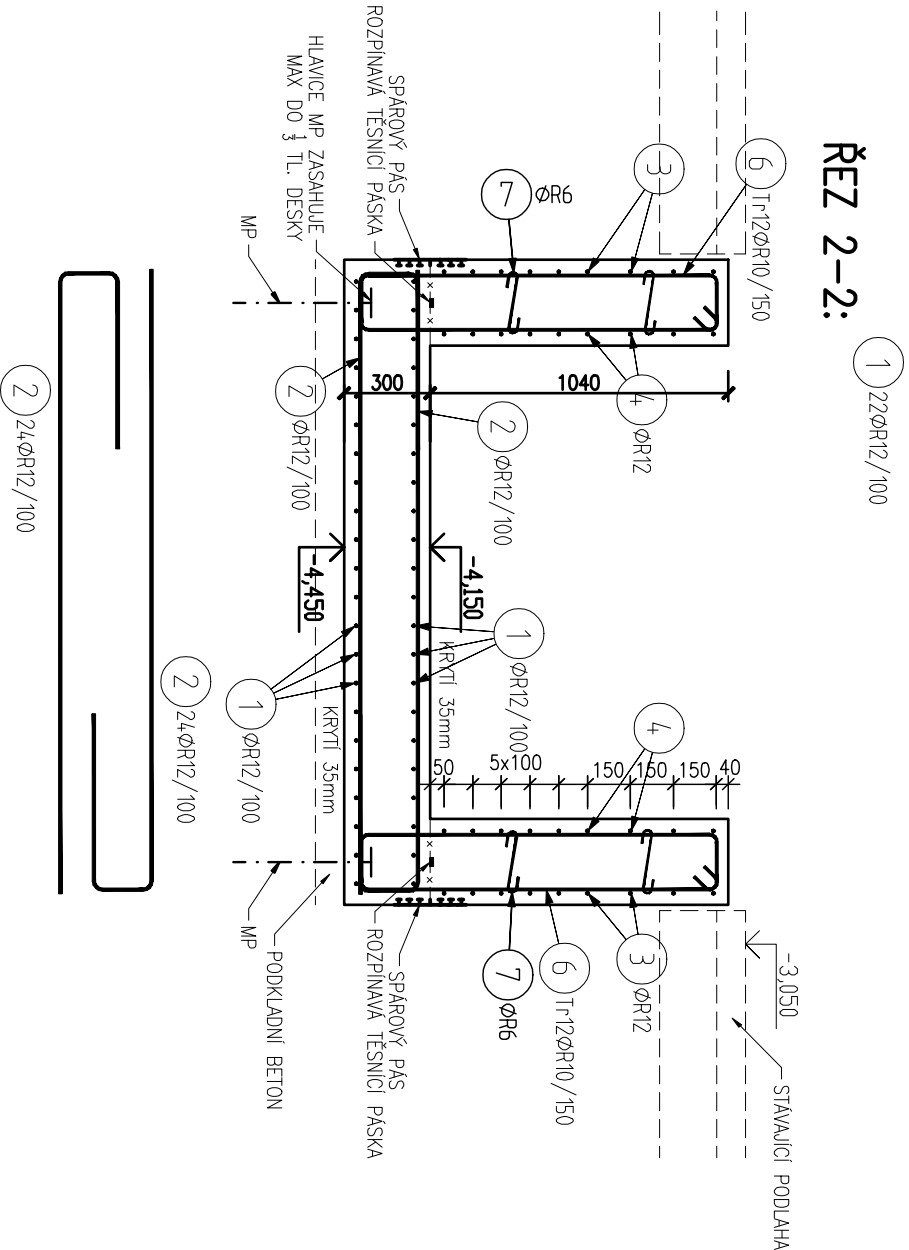
M 1:25



ŘEZ 1-1:



ŘEZ 2-2:

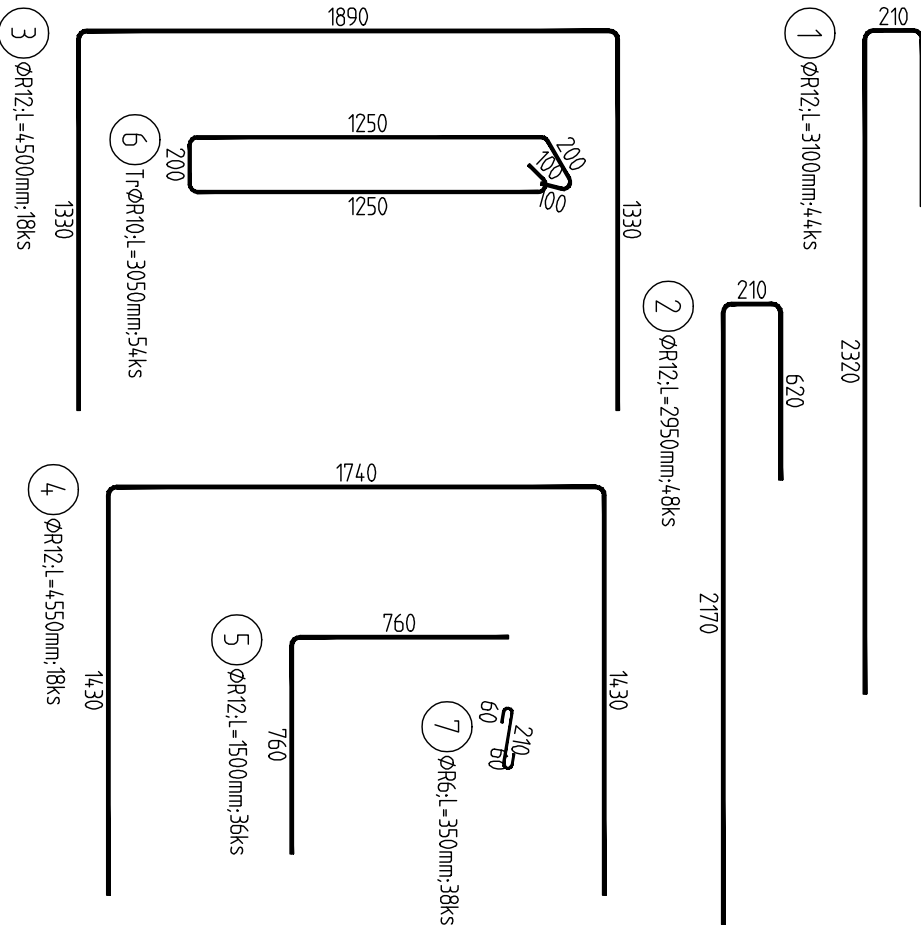


POZNÁMKY:

- POLOHU VYZTUŽE STĚN ZAJISTIT SPONAMI V MIN. POČTU 4ks/m²;
- POLOHU HORNÍ VYZTUŽE ZAJISTIT DISTANČNÍMI ŽEBŘÍČKY H=180mm, (NAPŘ. FRANK U-KORB UKN 18, SPOJŘEBA 0,4ks/m² - cca 3ks)
- PŘEDPOKLADANÁ SPOJŘEBA TĚSNICÍCH PASKU:
- SPÁROVÝ PÁS (NAPŘ. SIKÁ AR-25)..... 9,5 m
- ROZPÍNAVÁ TĚSNICI PASKA (NAPŘ. SIKASWELL 2407H)....9,5 m

ROZKRESLENÍ VÝZTUŽE

M1:25

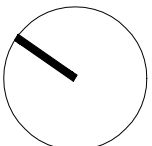


Pol	Profil	De lka [m]	R		
			KS	10	12
1	R 12	31,00	44		136,4
2	R 12	29,50	48		141,6
3	R 12	45,00	18		81,0
4	R 12	45,50	18		81,9
5	R 12	15,00	36		54,0
6	R 10	30,50	54		
7	R 6	3,50	38	13,3	164,7
CELKOVÁ DELKA			[m]	13,3	164,7
HMOTNOST			[kg]	3,0	101,5
CELKOVÁ HMOTNOST [kg]			543,9		

VÝKAZ MATERIÁLU JE POUZE ORIENTAČNÍ, DODAVATELI KONSTRUKCE SE DOPORUČUJE JEHO PŘEPOČET.

BETON: C25/30-XC4



ODOLNOST PROTI PRŮSAKŮM <50mm dle ČSN EN 12390-8
MAX. VODNÍ SODČINITEL w=0,45
NAVŘEZENO DLE: ČSN 73 1201/86, Z2, ČSN EN 206-1, TP ČSN 02 - BILÉ VANY
KONSTRUKCE: S2
KRYTÍ HORNÍ A DOLNÍ: 35 mm
OCEL: 10 505
UVÁDĚNÉ DELKY JSOU VYZNAČENY K VNESENÍ LIDY PROUTU. PŮLUMĚRY OBLIKU JSOU PŮLUMĚRY OHYBACÍCH TRNŮ, NEZNAČENÉ PŮLUMĚRY JSOU 1/2 D_{trn} (T_{trn} 20).
CELKOVÉ DELKY VOZEK JSOU STROUŽE DELKY, ROVNÉ VLOŽKY JSOU VE VÝKAZU OZNAČENÉ *.



SOUŘADNICOVÝ SYSTÉM: JTSK
VÝŠKOVÝ SYSTÉM: BAL T p.v.

±0,000 = 207,650 m n.lm.

Č. PRŮŘEZU	DATA PRŮŘEZU	POPIS PRŮŘEZU	VÝPOČETNÍ ELABORACE PRŮŘEZU
1	PRŮŘEZ 1	PRŮŘEZ 1	PRŮŘEZ 1
2	PRŮŘEZ 2	PRŮŘEZ 2	PRŮŘEZ 2
3	PRŮŘEZ 3	PRŮŘEZ 3	PRŮŘEZ 3
4	PRŮŘEZ 4	PRŮŘEZ 4	PRŮŘEZ 4
5	PRŮŘEZ 5	PRŮŘEZ 5	PRŮŘEZ 5
6	PRŮŘEZ 6	PRŮŘEZ 6	PRŮŘEZ 6
7	PRŮŘEZ 7	PRŮŘEZ 7	PRŮŘEZ 7
8	PRŮŘEZ 8	PRŮŘEZ 8	PRŮŘEZ 8
9	PRŮŘEZ 9	PRŮŘEZ 9	PRŮŘEZ 9
10	PRŮŘEZ 10	PRŮŘEZ 10	PRŮŘEZ 10
11	PRŮŘEZ 11	PRŮŘEZ 11	PRŮŘEZ 11
12	PRŮŘEZ 12	PRŮŘEZ 12	PRŮŘEZ 12
13	PRŮŘEZ 13	PRŮŘEZ 13	PRŮŘEZ 13
14	PRŮŘEZ 14	PRŮŘEZ 14	PRŮŘEZ 14
15	PRŮŘEZ 15	PRŮŘEZ 15	PRŮŘEZ 15
16	PRŮŘEZ 16	PRŮŘEZ 16	PRŮŘEZ 16
17	PRŮŘEZ 17	PRŮŘEZ 17	PRŮŘEZ 17
18	PRŮŘEZ 18	PRŮŘEZ 18	PRŮŘEZ 18
19	PRŮŘEZ 19	PRŮŘEZ 19	PRŮŘEZ 19
20	PRŮŘEZ 20	PRŮŘEZ 20	PRŮŘEZ 20
21	PRŮŘEZ 21	PRŮŘEZ 21	PRŮŘEZ 21
22	PRŮŘEZ 22	PRŮŘEZ 22	PRŮŘEZ 22
23	PRŮŘEZ 23	PRŮŘEZ 23	PRŮŘEZ 23
24	PRŮŘEZ 24	PRŮŘEZ 24	PRŮŘEZ 24
25	PRŮŘEZ 25	PRŮŘEZ 25	PRŮŘEZ 25
26	PRŮŘEZ 26	PRŮŘEZ 26	PRŮŘEZ 26
27	PRŮŘEZ 27	PRŮŘEZ 27	PRŮŘEZ 27
28	PRŮŘEZ 28	PRŮŘEZ 28	PRŮŘEZ 28
29	PRŮŘEZ 29	PRŮŘEZ 29	PRŮŘEZ 29
30	PRŮŘEZ 30	PRŮŘEZ 30	PRŮŘEZ 30
31	PRŮŘEZ 31	PRŮŘEZ 31	PRŮŘEZ 31
32	PRŮŘEZ 32	PRŮŘEZ 32	PRŮŘEZ 32
33	PRŮŘEZ 33	PRŮŘEZ 33	PRŮŘEZ 33
34	PRŮŘEZ 34	PRŮŘEZ 34	PRŮŘEZ 34
35	PRŮŘEZ 35	PRŮŘEZ 35	PRŮŘEZ 35
36	PRŮŘEZ 36	PRŮŘEZ 36	PRŮŘEZ 36
37	PRŮŘEZ 37	PRŮŘEZ 37	PRŮŘEZ 37
38	PRŮŘEZ 38	PRŮŘEZ 38	PRŮŘEZ 38
39	PRŮŘEZ 39	PRŮŘEZ 39	PRŮŘEZ 39
40	PRŮŘEZ 40	PRŮŘEZ 40	PRŮŘEZ 40
41	PRŮŘEZ 41	PRŮŘEZ 41	PRŮŘEZ 41
42	PRŮŘEZ 42	PRŮŘEZ 42	PRŮŘEZ 42
43	PRŮŘEZ 43	PRŮŘEZ 43	PRŮŘEZ 43
44	PRŮŘEZ 44	PRŮŘEZ 44	PRŮŘEZ 44
45	PRŮŘEZ 45	PRŮŘEZ 45	PRŮŘEZ 45
46	PRŮŘEZ 46	PRŮŘEZ 46	PRŮŘEZ 46
47	PRŮŘEZ 47	PRŮŘEZ 47	PRŮŘEZ 47
48	PRŮŘEZ 48	PRŮŘEZ 48	PRŮŘEZ 48
49	PRŮŘEZ 49	PRŮŘEZ 49	PRŮŘEZ 49
50	PRŮŘEZ 50	PRŮŘEZ 50	PRŮŘEZ 50
51	PRŮŘEZ 51	PRŮŘEZ 51	PRŮŘEZ 51
52	PRŮŘEZ 52	PRŮŘEZ 52	PRŮŘEZ 52
53	PRŮŘEZ 53	PRŮŘEZ 53	PRŮŘEZ 53
54	PRŮŘEZ 54	PRŮŘEZ 54	PRŮŘEZ 54
55	PRŮŘEZ 55	PRŮŘEZ 55	PRŮŘEZ 55
56	PRŮŘEZ 56	PRŮŘEZ 56	PRŮŘEZ 56
57	PRŮŘEZ 57	PRŮŘEZ 57	PRŮŘEZ 57
58	PRŮŘEZ 58	PRŮŘEZ 58	PRŮŘEZ 58
59	PRŮŘEZ 59	PRŮŘEZ 59	PRŮŘEZ 59
60	PRŮŘEZ 60	PRŮŘEZ 60	PRŮŘEZ 60
61	PRŮŘEZ 61	PRŮŘEZ 61	PRŮŘEZ 61
62	PRŮŘEZ 62	PRŮŘEZ 62	PRŮŘEZ 62
63	PRŮŘEZ 63	PRŮŘEZ 63	PRŮŘEZ 63
64	PRŮŘEZ 64	PRŮŘEZ 64	PRŮŘEZ 64
65	PRŮŘEZ 65	PRŮŘEZ 65	PRŮŘEZ 65
66	PRŮŘEZ 66	PRŮŘEZ 66	PRŮŘEZ 66
67	PRŮŘEZ 67	PRŮŘEZ 67	PRŮŘEZ 67
68	PRŮŘEZ 68	PRŮŘEZ 68	PRŮŘEZ 68
69	PRŮŘEZ 69	PRŮŘEZ 69	PRŮŘEZ 69
70	PRŮŘEZ 70	PRŮŘEZ 70	PRŮŘEZ 70
71	PRŮŘEZ 71	PRŮŘEZ 71	PRŮŘEZ 71
72	PRŮŘEZ 72	PRŮŘEZ 72	PRŮŘEZ 72
73	PRŮŘEZ 73	PRŮŘEZ 73	PRŮŘEZ 73
74	PRŮŘEZ 74	PRŮŘEZ 74	PRŮŘEZ 74
75	PRŮŘEZ 75	PRŮŘEZ 75	PRŮŘEZ 75
76	PRŮŘEZ 76	PRŮŘEZ 76	PRŮŘEZ 76
77	PRŮŘEZ 77	PRŮŘEZ 77	PRŮŘEZ 77
78	PRŮŘEZ 78	PRŮŘEZ 78	PRŮŘEZ 78
79	PRŮŘEZ 79	PRŮŘEZ 79	PRŮŘEZ 79
80	PRŮŘEZ 80	PRŮŘEZ 80	PRŮŘEZ 80
81	PRŮŘEZ 81	PRŮŘEZ 81	PRŮŘEZ 81
82	PRŮŘEZ 82	PRŮŘEZ 82	PRŮŘEZ 82
83	PRŮŘEZ 83	PRŮŘEZ 83	PRŮŘEZ 83
84	PRŮŘEZ 84	PRŮŘEZ 84	PRŮŘEZ 84
85	PRŮŘEZ 85	PRŮŘEZ 85	PRŮŘEZ 85
86	PRŮŘEZ 86	PRŮŘEZ 86	PRŮŘEZ 86
87	PRŮŘEZ 87	PRŮŘEZ 87	PRŮŘEZ 87
88	PRŮŘEZ 88	PRŮŘEZ 88	PRŮŘEZ 88
89	PRŮŘEZ 89	PRŮŘEZ 89	PRŮŘEZ 89
90	PRŮŘEZ 90	PRŮŘEZ 90	PRŮŘEZ 90
91	PRŮŘEZ 91	PRŮŘEZ 91	PRŮŘEZ 91
92	PRŮŘEZ 92	PRŮŘEZ 92	PRŮŘEZ 92
93	PRŮŘEZ 93	PRŮŘEZ 93	PRŮŘEZ 93
94	PRŮŘEZ 94	PRŮŘEZ 94	PRŮŘEZ 94
95	PRŮŘEZ 95	PRŮŘEZ 95	PRŮŘEZ 95
96	PRŮŘEZ 96	PRŮŘEZ 96	PRŮŘEZ 96
97	PRŮŘEZ 97	PRŮŘEZ 97	PRŮŘEZ 97
98	PRŮŘEZ 98	PRŮŘEZ 98	PRŮŘEZ 98
99	PRŮŘEZ 99	PRŮŘEZ 99	PRŮŘEZ 99
100	PRŮŘEZ 100	PRŮŘEZ 100	PRŮŘEZ 100

<div>GENERAL PROJECTANT GENERAL DESIGNER</div> <div><div>K4s</div></div> <div>Kontakt: 878 612000 E-mail: 878 612000 Telefon: 878 612000 E-mail: 878 612000</div> <div>www.k4.cz</div>		<div>INTERIOR CLIENT</div> <div>AUTORIZACE AUTHORIZED BY</div>	
<div>JIHOMORAVSKÝ KRAJ, zastupený Mgr. Michalem Háškem, jejímžm Brno, Zveřčino nām. 316, PSC 601 82</div>		<div>PROJECT MANAGER</div>	
<div>JIHOMORAVSKÝ KRAJ, zastupený Mgr. Michalem Háškem, jejímžm Brno, Zveřčino nām. 316, PSC 601 82</div>		<div>PROJECT MANAGER</div>	
<div><div>BESTEX SPOL. S R.O.</div><div>INŽENÝRSKÁ PRÁCE, PROJEKCI, EXPERTIZU A PROVÁDĚČI ČINNOSTI VE STAVEBNICTVÍ BETŘOVÁ 176, 602 00 BRNO T-4-2, 543 215 237</div></div>		<div>SUBORDINATE SUBORDINATE SUBORDINATE</div> <div>DOCUMENT SET NUMBER</div>	
<div>INVESTOR TITLE</div> <div>MORAVIAN SCIENCE CENTRE BRNO</div>		<div>MANAGER PROJECT PROJECT DIRECTOR</div> <div>Ing. Jiří Heřm</div>	
<div>ARCHITECT ARCHITECT</div> <div>Ing. arch. Zdeněk Němec</div>		<div>MAIN INCHARGE CHIEF PROJECT MANAGER</div> <div>Ing. Marek Svoboda</div>	
<div>PROJECTANT DESIGNER</div> <div>Ing. Petr Štěpánek</div>		<div>DATE DATE</div> <div>June 2011</div>	
<div>STATUS OF THE BUILDING PART</div> <div>SO 01 Modernizace objektu MSCB</div>		<div>MEASURE SCALE</div> <div>1:50</div>	
<div>OBJEKT SLOUŽÍ PROJEKT</div> <div>F.1.1.2 Stavební konstrukční část</div>		<div>SUPERVISOR PROJECT STATUS</div> <div>DPS</div>	
<div>OBJEKT CONTENT</div> <div>VYTVUŽENÍ VÝTAHOVÉ PROHLUBNĚ</div>		<div>KOD DOKUMENTACE CODE</div> <div>F.1.1.2</div>	
<div>OBJEKT REVISION</div> <div>0837_05_03_104_00</div>		<div>ČÍSLO PRÁCE REVISION</div> <div>0837_05_03_104_00</div>	